

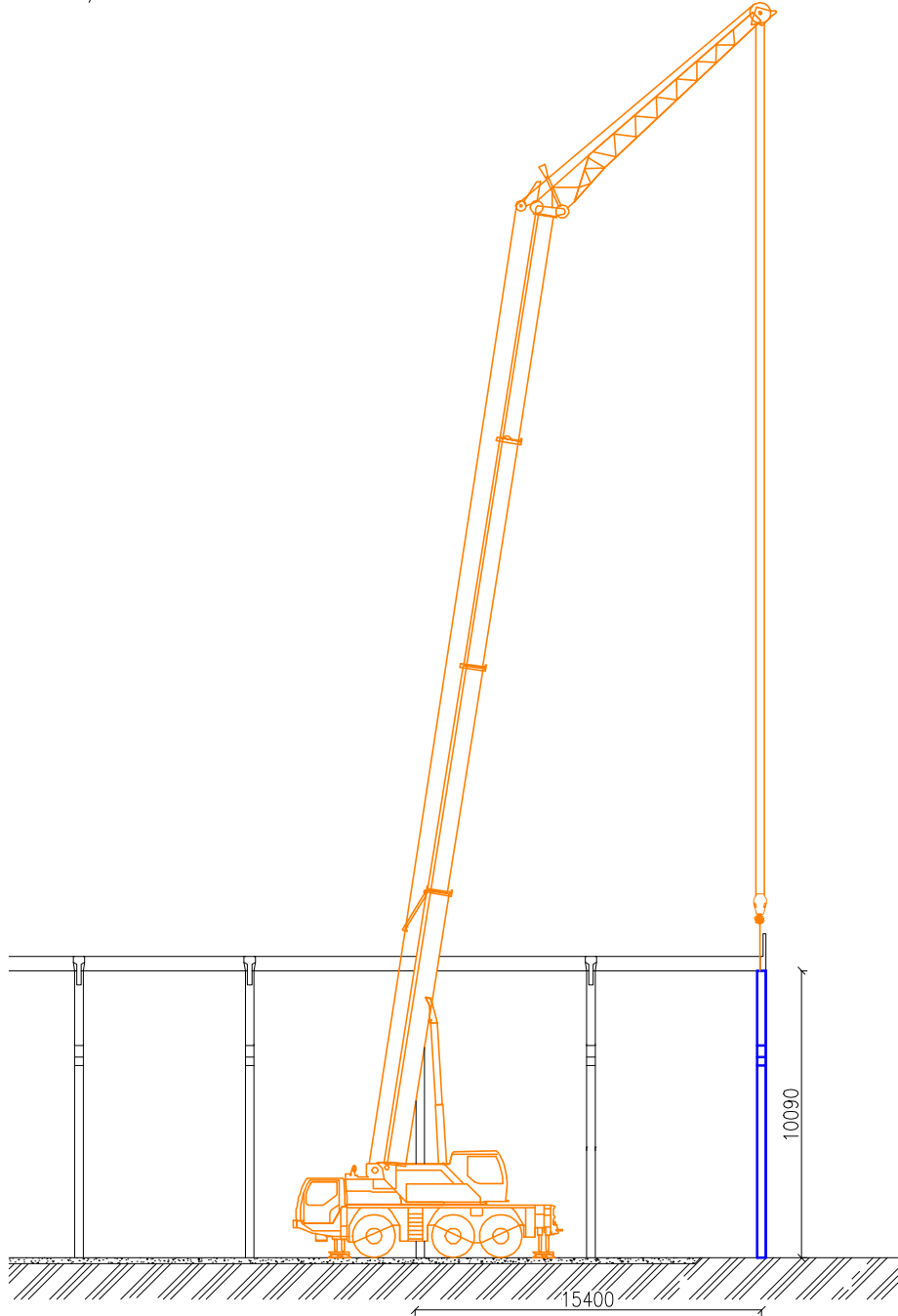
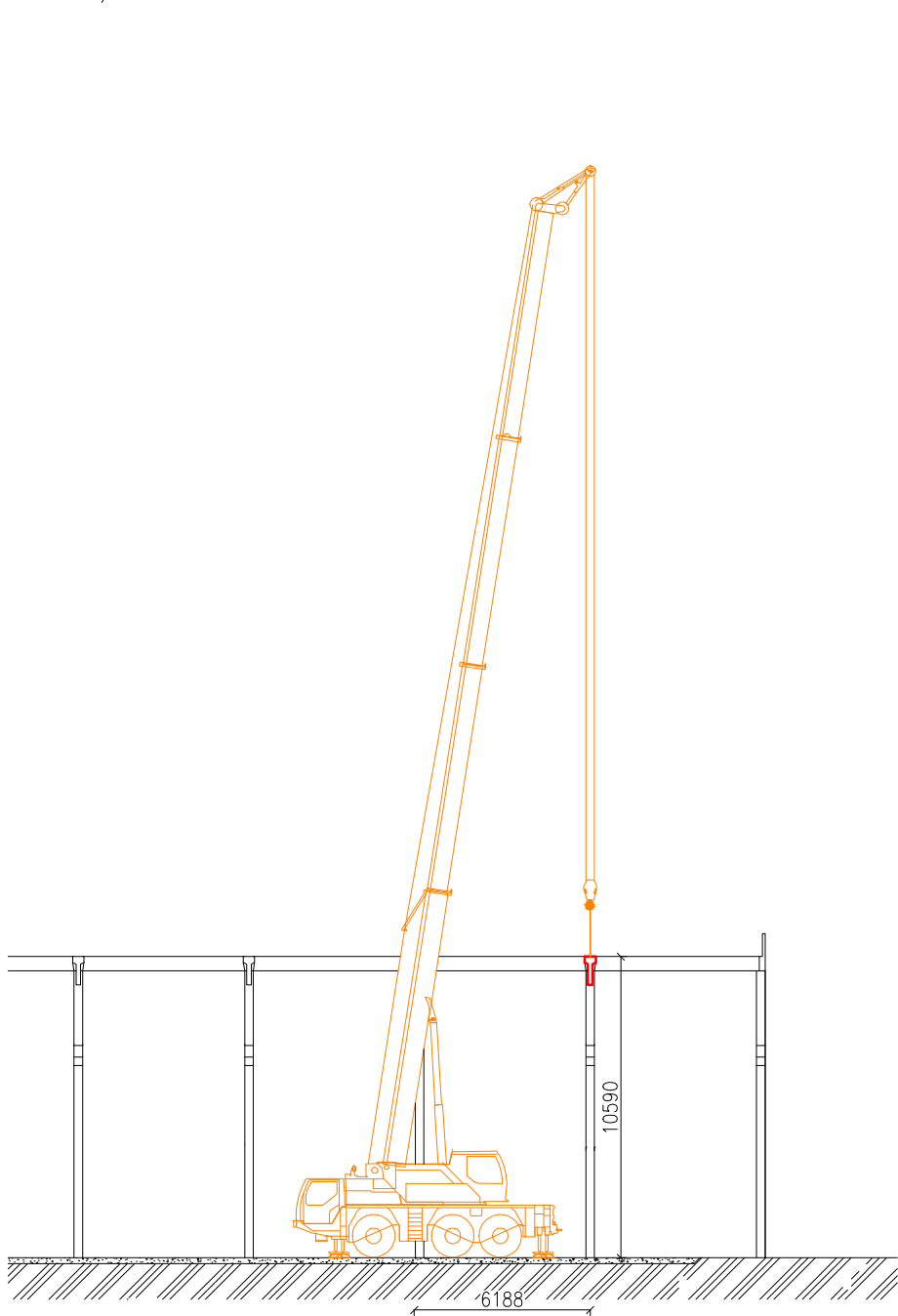
PRŮKAZ JEŘÁBU

M 1:250

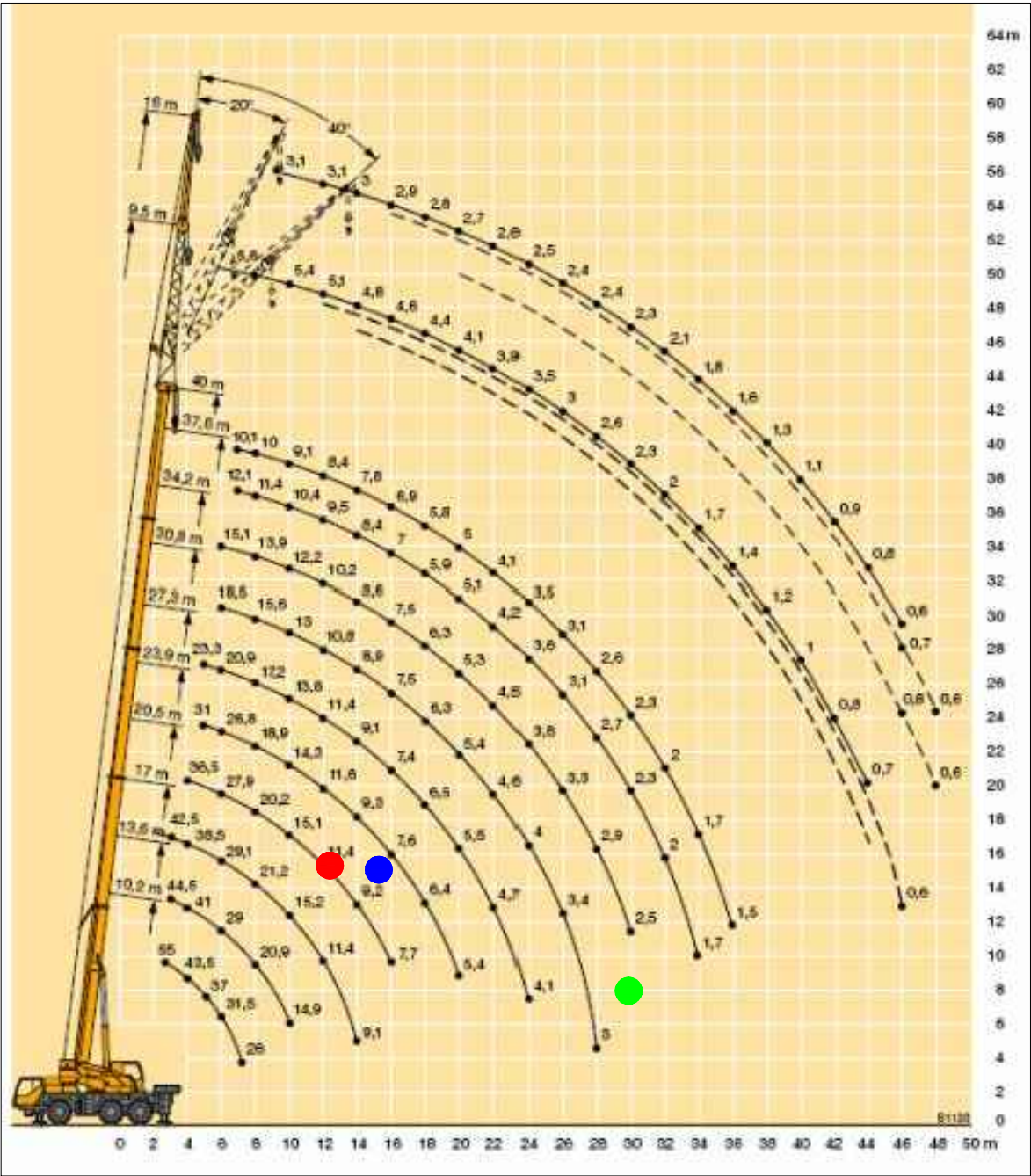
- NEJTĚŽŠÍ PRVEK – STŘEŠNÍ VAZNIK
  - VZDÁLENOST 6,2m (PŘI VYKLÁDÁNÍ Z BOKU 12m)
  - VÝŠKA 10,6m (+4m manipulace)
  - HMOTNOST 10,8t

- KOMPLIKOVANÝ PRVEK – ROHOVÝ SLOUP (S16)
  - VZDÁLENOST 15,4m (PŘI VYKLÁDÁNÍ Z BOKU 12m)
  - VÝŠKA 10,1m (+4m manipulace)
  - HMOTNOST 5,9t

- NEJTVZDÁLENĚJŠÍ PRVEK – STROPNÍ PANEL
  - VZDÁLENOST 30m
  - VÝŠKA 3,5m (+4m manipulace)
  - HMOTNOST 1,4t



KŘIVKA ÚNOSNOSNI – AUTOJEŘÁB LIEBHERR LTM 1055



0,000 = 193,00 m n.m., B.p.v. / SOUŘADNICOVÝ SYSTÉM S-JTSK

DRUH PRÁCE	DIPLOMOVÁ PRÁCE			
VYPRACOVAL	Bc. Petr Bechyně			
VEDOUCÍ PRÁCE	Ing. Václav Venkrbec			
STAVEBNÍK	Misan s.r.o., Ke Vrutici 1795, Lysá n. L.			
MÍSTO STAVBY	Ke Vrutici 1795, Lysá nad Labem			
NÁZEV STAVBY	VÝSTAVBA MONTÁŽNÍ HALY - LYSÁ NAD LABEM			
STAVEBNÍ OBJEKT	SO 18 – VÝROBNÍ HALA			
OBSAH:			FORMÁT	3x4
PRŮKAZ JETÁBU			DATUM	01/2017
			STUPEŇ PD	DPS
			MEŘITKO	Č. VÝKRESU
			1:250	B1.2